

データ入力

JAPT プログラム

- ・伝統ある簡素で高度な形状作成が可能な数値入力方式です。
- ・自由曲線、インポリユートの形状作成が可能です。

CAD 機能

- ・下書線を利用した形状作成が可能です。
- ・DXF データに対応したトリム、交点分解機能の拡充。
- ・加工データを瞬時に作成するクイックトレース機能。

DXF データ読み込み

- ・外部で作成された DXF データの読み込みが可能です。
- ・レイヤ、線色、線種を識別し CAM への移行をスムーズに行います。

ワイヤ-NC

- ・ストレート、テーパ、上下異形状の NC データを作成します。

マシニング NC

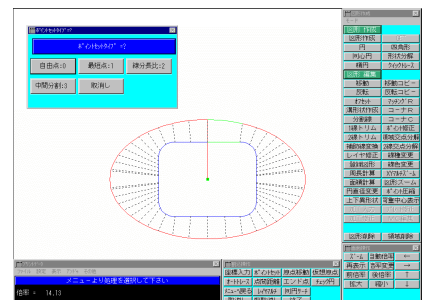
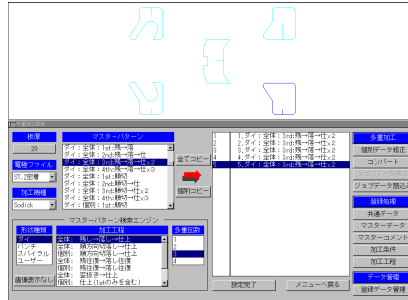
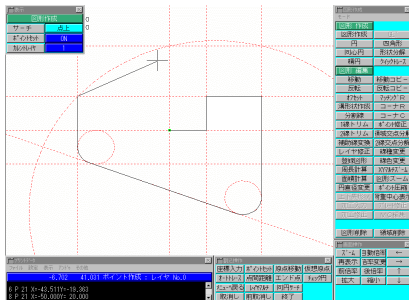
- ・穴加工、ポケット加工、溝加工の NC データを作成します。



ポスト機能

- ・各社工作機械に対応した NC データを作成します。
- ・ポストの設定をユーザレベルで可能にし独自の NC データを作成します。

データ出力



ワイヤ-CAM 機能

図形編集

- ・スパイラル (コアレス) 軌跡を複雑な形状でも自動作成します。
- ・コーナ処理 (面取り、R 逃がし、スリット逃がし等) を自動作成します。

多重加工

- ・元図形から ~Nth カットのデータを自動作成します。
- ・オフセット量、加工条件、切残し量の設定が可能です。それらを登録する事ができます。

上下異形状

- ・上下で異なるポイント数を等分割、比例分割等でビジュアル的に一致させる事が可能です。

マシニング CAM 機能

ツーリング

- ・工具交換回数が最小となる工程を自動作成します。
- ・仕上工程のみの入力でもセンタードリル~下穴ドリル等の前工程を自動作成します。

データベース

- ・使用工具、加工工程等はもちろん、ユーザ独自の固定サイクル、工具交換時やポジショニング時等の細かい設定が可能です。

加工入力

- ・穴径、線種、線色から、登録した加工マスターデータを自動検索し、瞬時に設定が可能です。

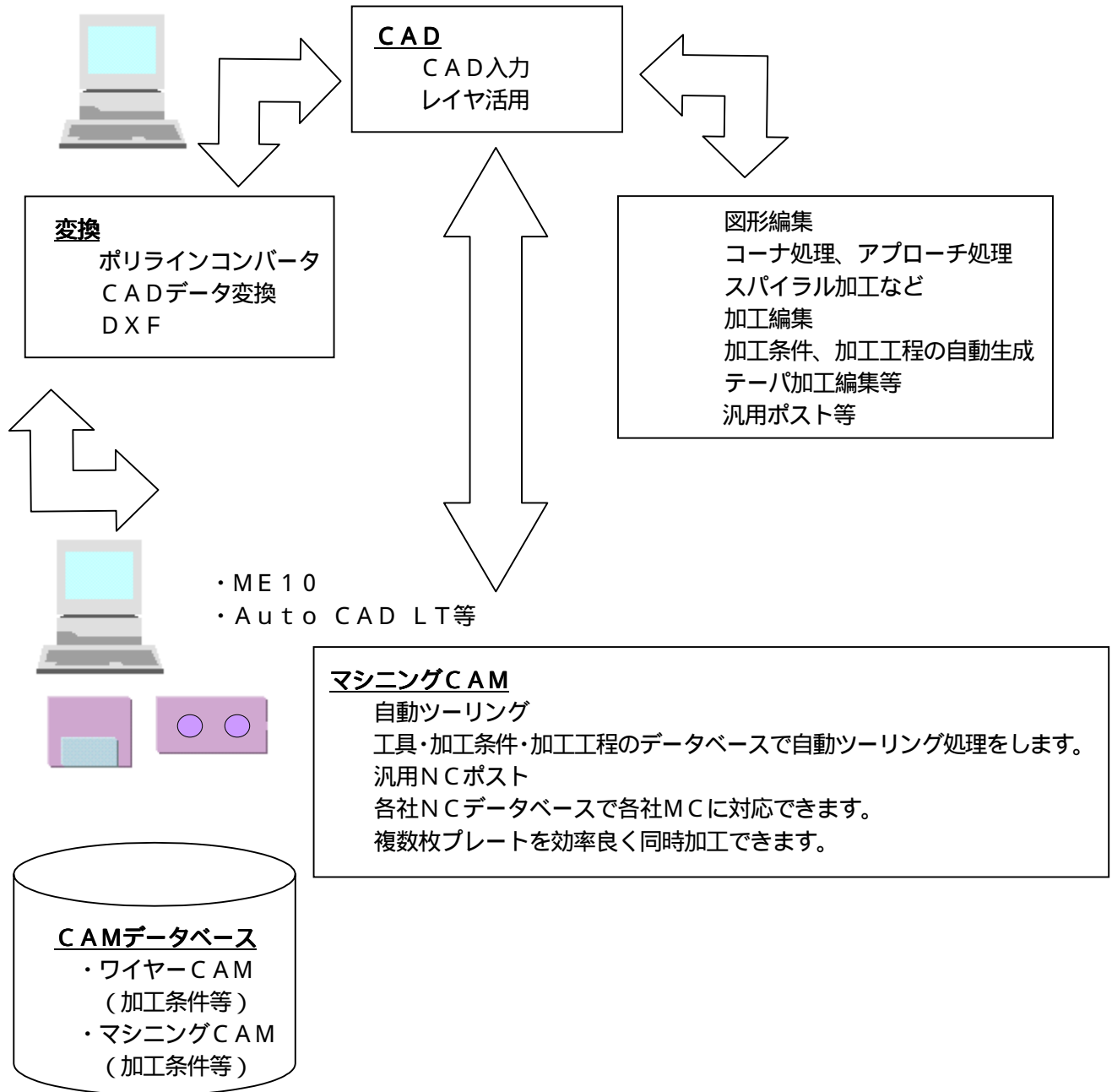
《製造》株式会社 ワイジェーエス

本社 〒484-0061 愛知県犬山市前原向屋敷 95-171
 技術センター 〒484-0061 愛知県犬山市前原向屋敷 50-6
 TEL (0568) 65-1605 / FAX (0568) 65-1608

《販売》ワイジェーエス販売株式会社

〒465-0025 愛知県名古屋市中東区上社 2-190
 TEL (052) 778-1181 / FAX (052) 778-1182

URL: <http://www.yjsnet.co.jp/> / E-mail: info@yjsnet.co.jp



《製造》株式会社 **ワイジェーエス**

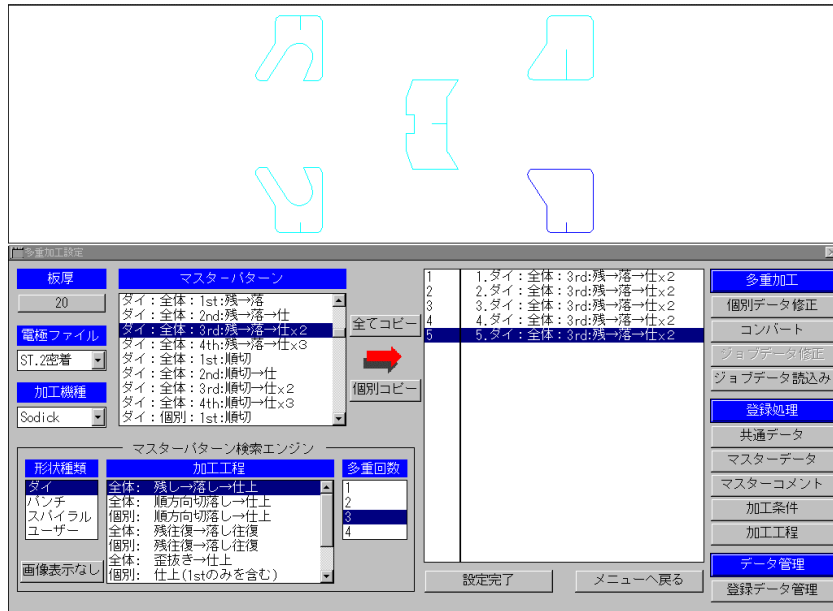
本社 〒484-0061 愛知県犬山市前原向屋敷 95-171
技術センター 〒484-0061 愛知県犬山市前原向屋敷 50-6
TEL (0568) 65-1605 / FAX (0568) 65-1608

《販売》ワイジェーエス販売株式会社

〒465-0025 愛知県名古屋市中区上社 2-190
TEL (052) 778-1181 / FAX (052) 778-1182

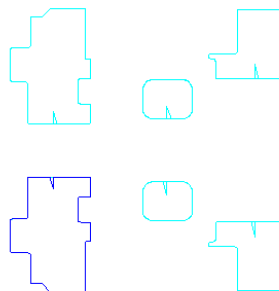
URL: <http://www.yjsnet.co.jp> / E-mail: info@yjsnet.co.jp

最近のWEDMでは高品質、高精度加工が求められるようになり、特に大きな順送型プレートの多数穴加工、パンチ部品の切出加工などで精度に不満足であったりして、困っておられるケースもよくあります。このような場合、自動プロの多重加工機能を有効利用して、加工法（ノウハウ）を吟味すると良い結果が得られます。



当社のこのソフトウェアは、加工工程、加工条件をユーザ独自に設定できるようにしてある為、ユーザの声に答えられる加工法（ユーザ独自のノウハウ）を提供できると共に、これらのデータベース、マスター設定データ（入力パタンデータ）によりデータ入力が簡単に [加工タイプ、カット回数、板厚等を入力するだけで] できると共に自動編集、検索処理により、自動的にサイクルデータを作成できます。

また、グラフィック図形を見ながら入力できるので（全体図形は緑で、対象図形は黄色で表示される）快適な操作が出来ます。



[1 : 多重加工ジョブデータ] << iSNET 6.0 >>

No.	図形 No.	加工工程	多重回数	残(オ-ル)量	加工条件	ワイヤ	テーパ
					カットNo.	補正量	角度
1	1	切残	1	(1.000)	103	-.187	0.000
2	1	切落	1	(1.000)	103	.187	0.000
3	1	反転	2	(0.000)	403	.127	0.000
4	1	仕上	3	(0.000)	802	-.107	0.000
5	2	切残	1	(1.000)	103	-.187	0.000
6	2	切落	1	(1.000)	103	.187	0.000
7	2	反転	2	(0.000)	403	.127	0.000
8	2	仕上	3	(0.000)	802	-.107	0.000
9	3	切残	1	(1.000)	103	-.187	0.000
10	3	切落	1	(1.000)	103	.187	0.000

《製造》株式会社 **ワイジェーエス**

本 社 〒484-0061 愛知県犬山市前原向屋敷 95-171
技術センター 〒484-0061 愛知県犬山市前原向屋敷 50-6
T E L (0568) 65-1605 / F A X (0568) 65-1608

《販売》ワイジェーエス販売株式会社

〒465-0025 愛知県名古屋市中東区上社 2-190
T E L (052) 778-1181 / F A X (052) 778-1182

URL: <http://www.yjsnet.co.jp/> / E-mail: info@yjsnet.co.jp

MW - J5ソフトウェア

フリーメイクでは、上下異形状編集が可能です。
本編集機能では、ポイント数の異なる上下それぞれの形状に対して任意に対応点を作成し、最終的に上下それぞれの形状のポイント数を合わせることができます。
本ソフトウェアにより、スムージング処理された形状、デジタイズされた形状等に対し、上下形状のポイント数を合理的に一致させることができ、形状編集作業が合理化されます。

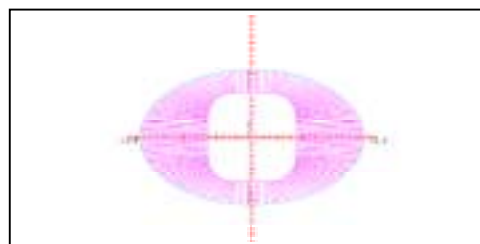
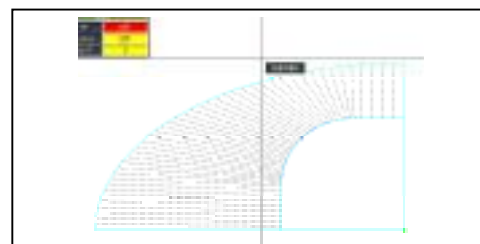
編集前の対応ポイント表示画面

上形状、下形状のポイント数が異なり、対応点があいまい

対応ポイントの編集中画面

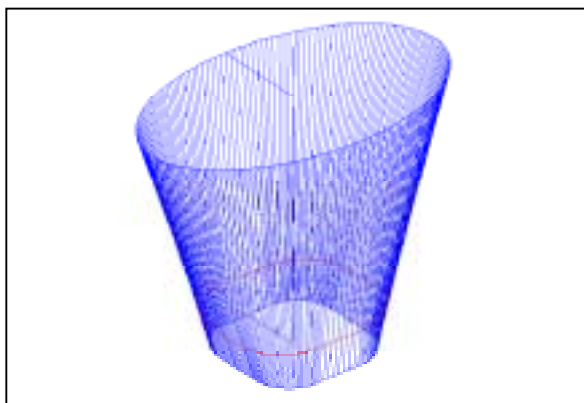
フリーメイクによる対応点の編集が完了している

フリーメイクにて任意編集された最終形状の一例
上図形、下図形のポイント数が同一になっている



編集操作

- 1 上形状 / 下形状の指示
(両図形のスタート点は同一であることが条件)
- 2 初期対応ポイント状態の表示
- 3 対応ブロック編集
次の形態の追加点処理により対応点を決めることができる
 - ・自由点 (フリーメイク)
 - ・対応線分長比例点
 - ・等分割点
 - ・最短距離点



《製造》株式会社 ワイジェーエス

本社 〒484-0061 愛知県犬山市前原向屋敷 95-171
技術センター 〒484-0061 愛知県犬山市前原向屋敷 50-6
TEL (0568) 65-1605 / FAX (0568) 65-1608

《販売》ワイジェーエス販売株式会社

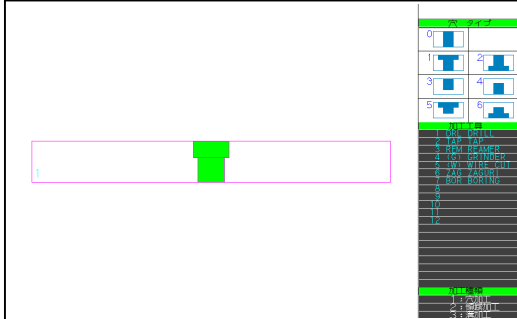
〒465-0025 愛知県名古屋市中東区上社 2-190
TEL (052) 778-1181 / FAX (052) 778-1182

URL: <http://www.yjsnet.co.jp/> / E-mail: info@yjsnet.co.jp

M-CAD

JAPT入力

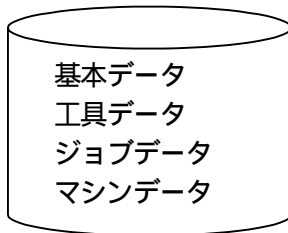
加工情報入力



仕上げデータのみを入力

ツーリング

データベース



加工データベース

工具、加工工程、マシンデータのデータベースを基に自動ツーリングを行います。

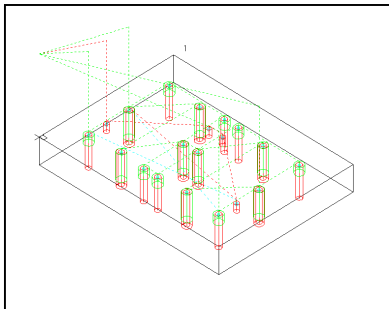
加工ノウハウを自由に設定できます。

ユーザ独自の加工工程、切削加工条件、固定サイクル、ユーザマクロ等が自在に設定できます。

複数枚のプレートの同時加工が可能

サイクル修正

作図チェック



No. 工具名 工具径 #T #H #D
(101)

No.	工具名	工具径	#T	#H	#D
1	cd1	4.00	1	1	0
2	dr1	9.00	2	2	0
3	dr1	10.00	3	3	0
4	ed2	15.00	4	4	0
5	rem	10.00	5	5	0
6	cd1	1.00	6	6	0
7	cd1	2.00	7	7	0
8	dr1	2.00	8	8	0
9	dr1	3.00	9	9	0
10	dr1	4.00	10	10	0
11	dr1	5.20	11	11	0
12	dr1	11.00	12	12	0
13	dr1	12.50	13	13	0
14	dr1	15.70	14	14	0
15	ed2	4.00	15	15	0
16	ed2	4.00	16	16	0
17	ed2	18.00	17	17	0
18	nd1	3.00	18	18	0
19	tap	6.00	19	19	0
20	dr1	5.00	20	20	0
21		0.00	0	0	0
22		0.00	0	0	0
23		0.00	0	0	0
24		0.00	0	0	0
25		0.00	0	0	0
26		0.00	0	0	0

データベース

NC出力

汎用ポストプロセッサ

- ・各社のマシニングセンタをこのソフトで管理できます。
- ・各社の加工ノウハウをNCデータに組み込む事が出来ます

《製造》株式会社 **ワイジェーエス**

本社 〒484-0061 愛知県犬山市前原向屋敷 95-171
技術センター 〒484-0061 愛知県犬山市前原向屋敷 50-6
TEL (0568) 65-1605 / FAX (0568) 65-1608

《販売》ワイジェーエス販売株式会社

〒465-0025 愛知県名古屋市長区上社 2-190
TEL (052) 778-1181 / FAX (052) 778-1182

URL: <http://www.yjsnet.co.jp> / E-mail: info@yjsnet.co.jp